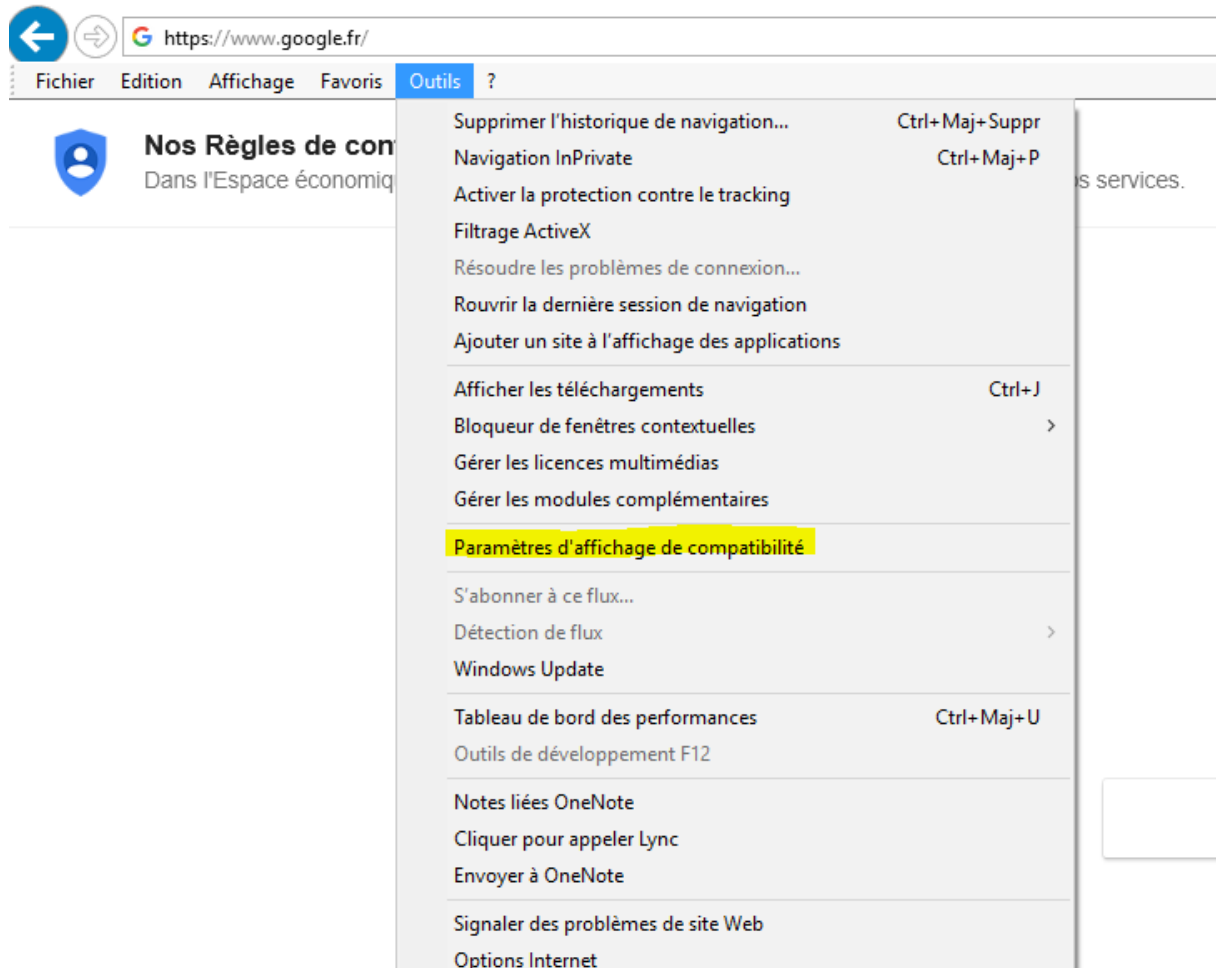
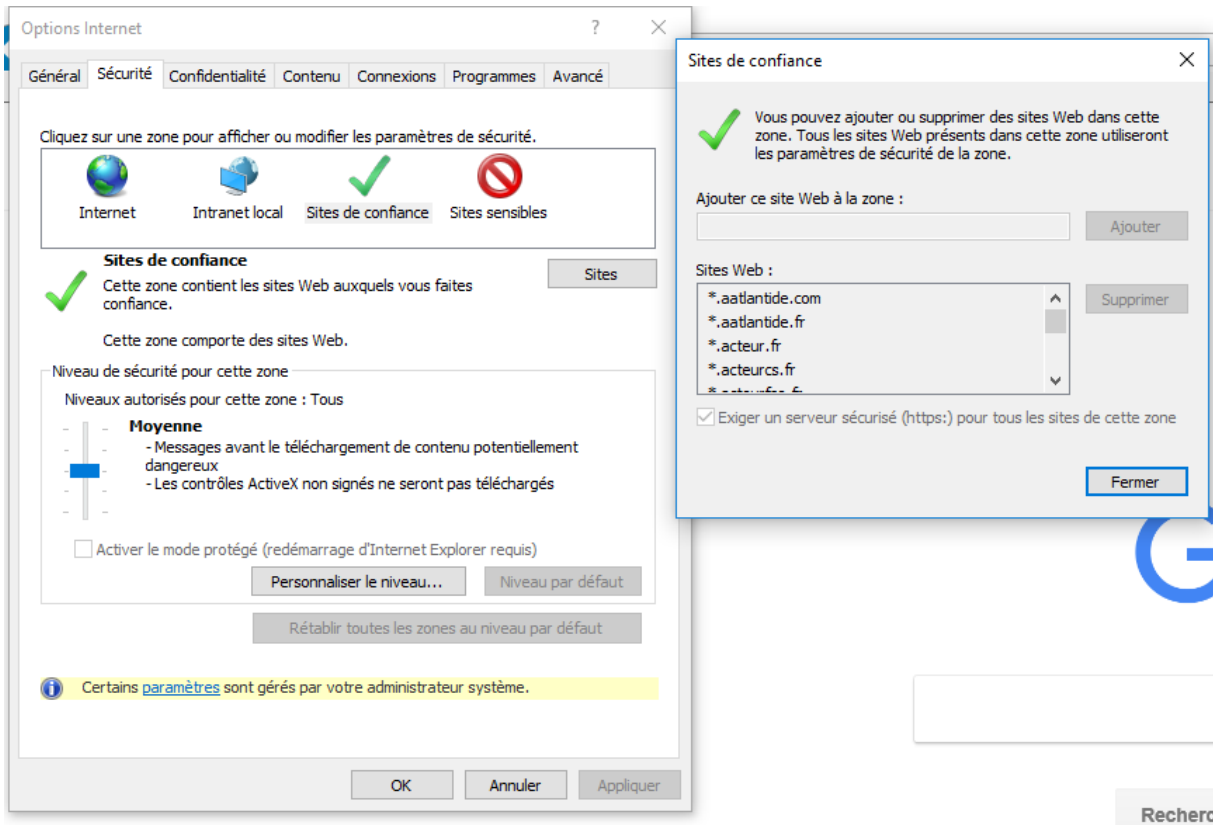
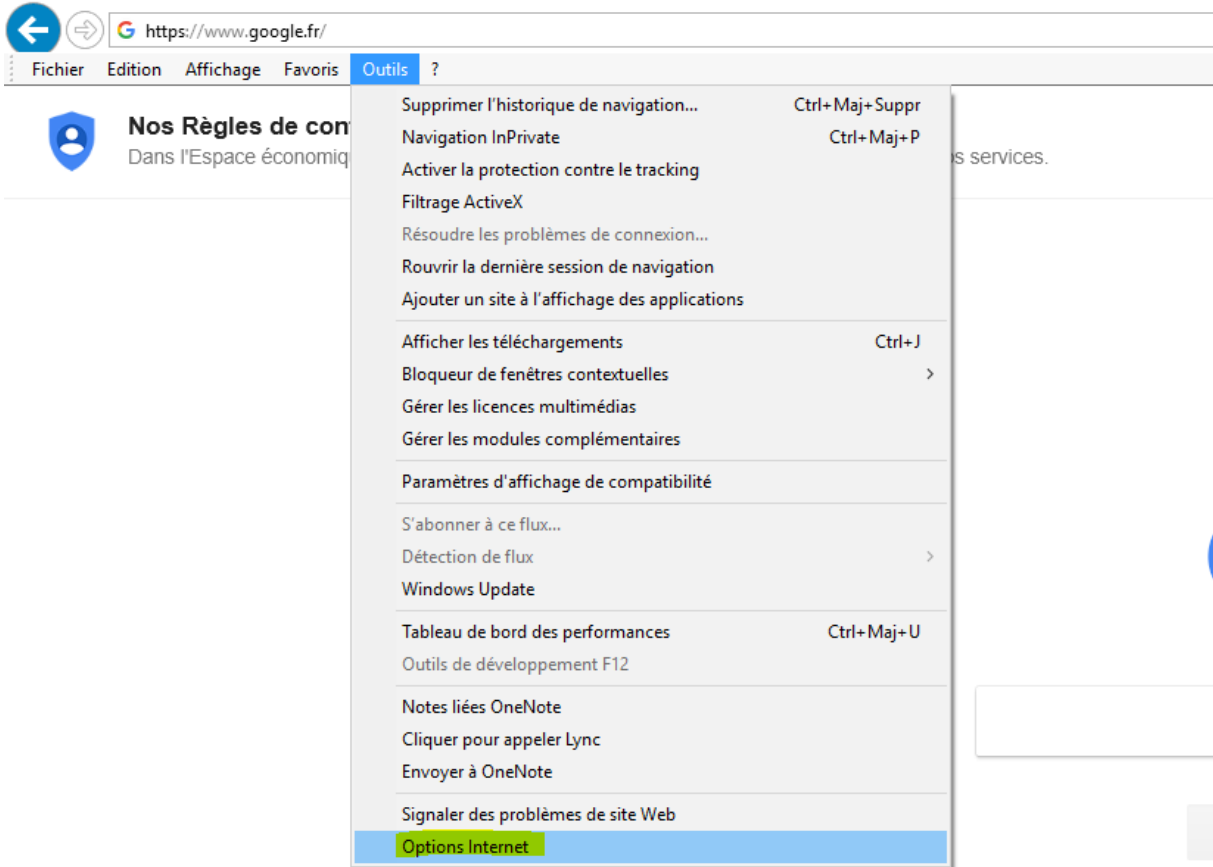


PARAMETRAGE POUR LA CREATION D'UNE CLE CRYPTOGRAPHIQUE OU CLE DE BI-CHIFFREMENT

Afin de créer une nouvelle clé de chiffrement, vous devez vous utiliser exclusivement Internet Explorer, allez ajouter " local-trust.com " dans les « Paramètres d'affichage de compatibilité » dans le menu Outils.

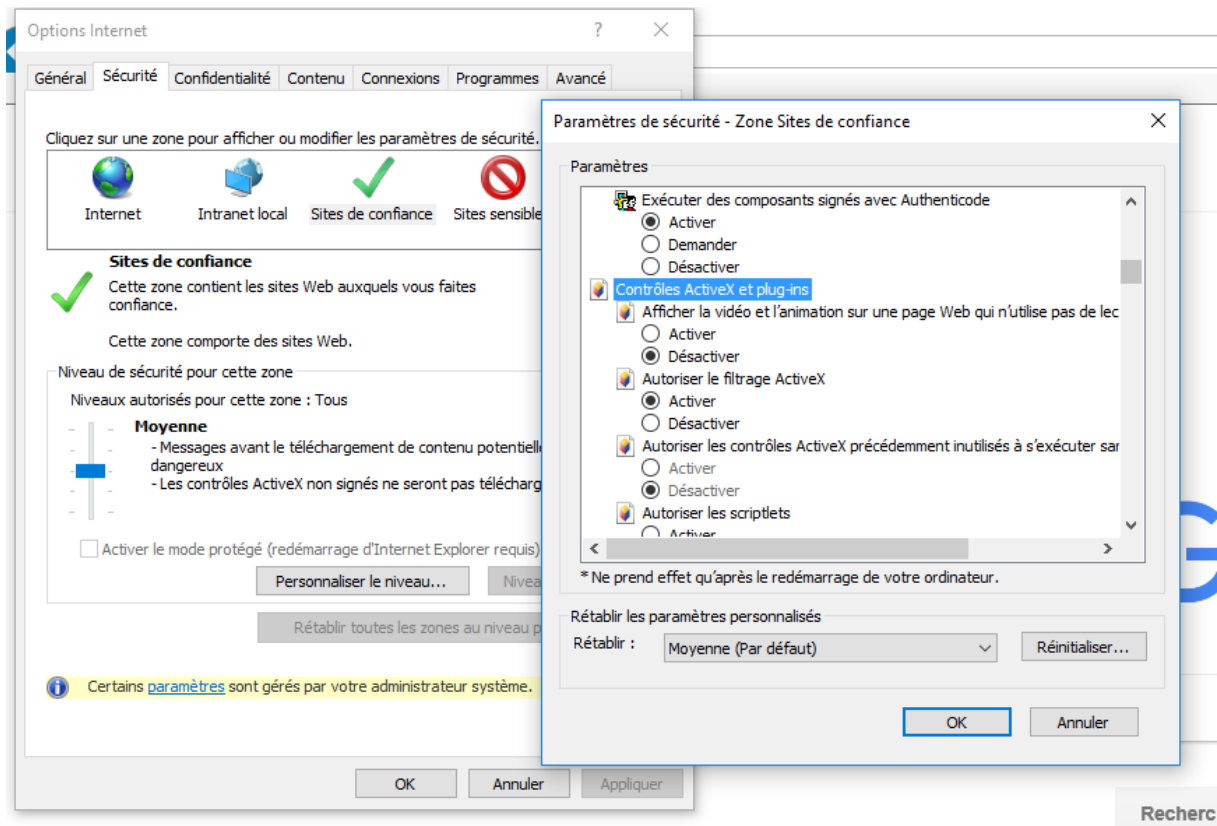


Puis ajouter "https://www.alsacemarchespublics.eu" aux sites de confiance en cliquant sur la coche verte puis sur le bouton "sites" dans le menu Outils > Options Internet > onglet Sécurité



Recherch

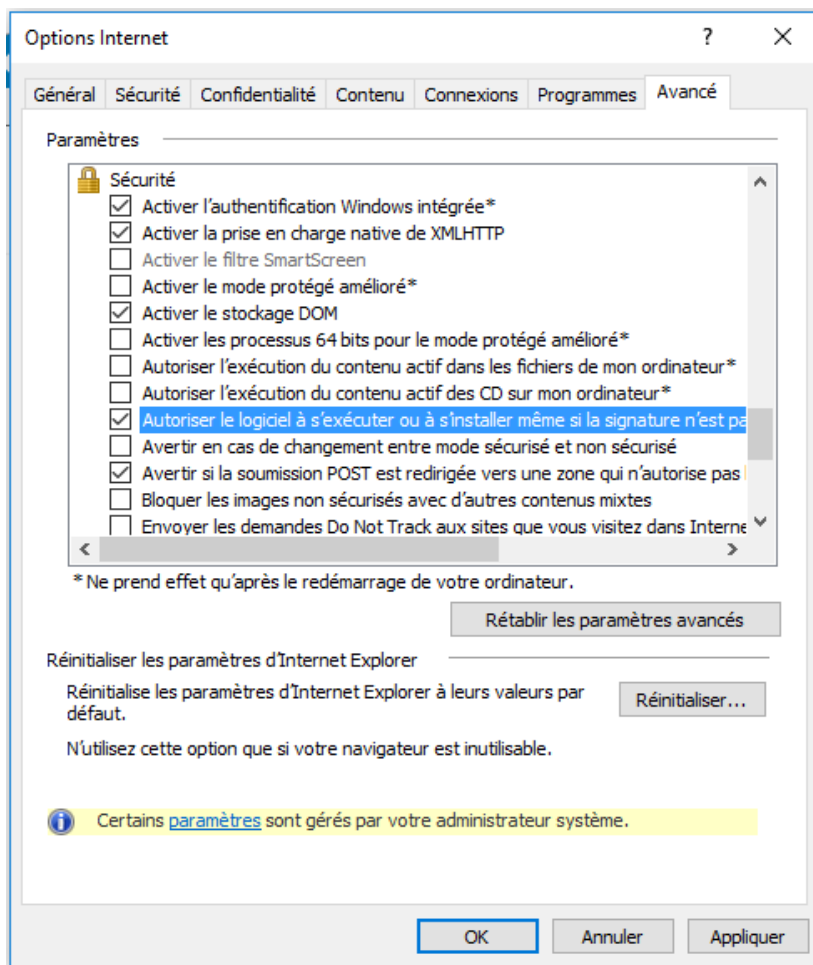
Ensuite, dans le même onglet, en contrebas de la page, cliquer sur "Personnaliser le niveau" et rendez-vous dans la section "Contrôles ActiveX et plug-ins"



puis suivez ce paramétrage :

- Autoriser les scriptlets : activé
- Comportement de fichiers binaires et des scripts : activé
- Contrôles ActiveX reconnus sûrs pour l'écriture de scripts : activé
- Contrôles d'initialisation et de script ActiveX non marqué comme sécurisé: Demander
- Demander confirmation pour les contrôles ActiveX : activé
- Exécuter les contrôles ActiveX et les plug-ins : activé
- Télécharger les contrôles ActiveX non signés : demander
- Télécharger les contrôles ActiveX signés : demander

Onglet avancé / Sécurité cocher autoriser les programmes à s' exécuter ou à s'installer même si la signature est invalide



Puis validez les changements, et redémarrez Internet Explorer s'il vous le demande.

Revenez au niveau de la page de génération d'un bclé (dans alsacemarchespublics.eu/agent), entrez le nom de votre bclé, reportez le même nom au niveau du champ "CN", choisissez "Microsoft Enhanced RSA and AES cryptographic provider" au niveau du champ "CSP" puis validez.

Le nom que vous avez choisi devrait apparaître au niveau de la liste des bclés de chiffrement que vous pourrez désormais utiliser pour crypter vos consultations.

Suite de la procédure dans le guide Administrateur public disponible dans le menu AIDE de la plateforme Alsace Marchés Publics.